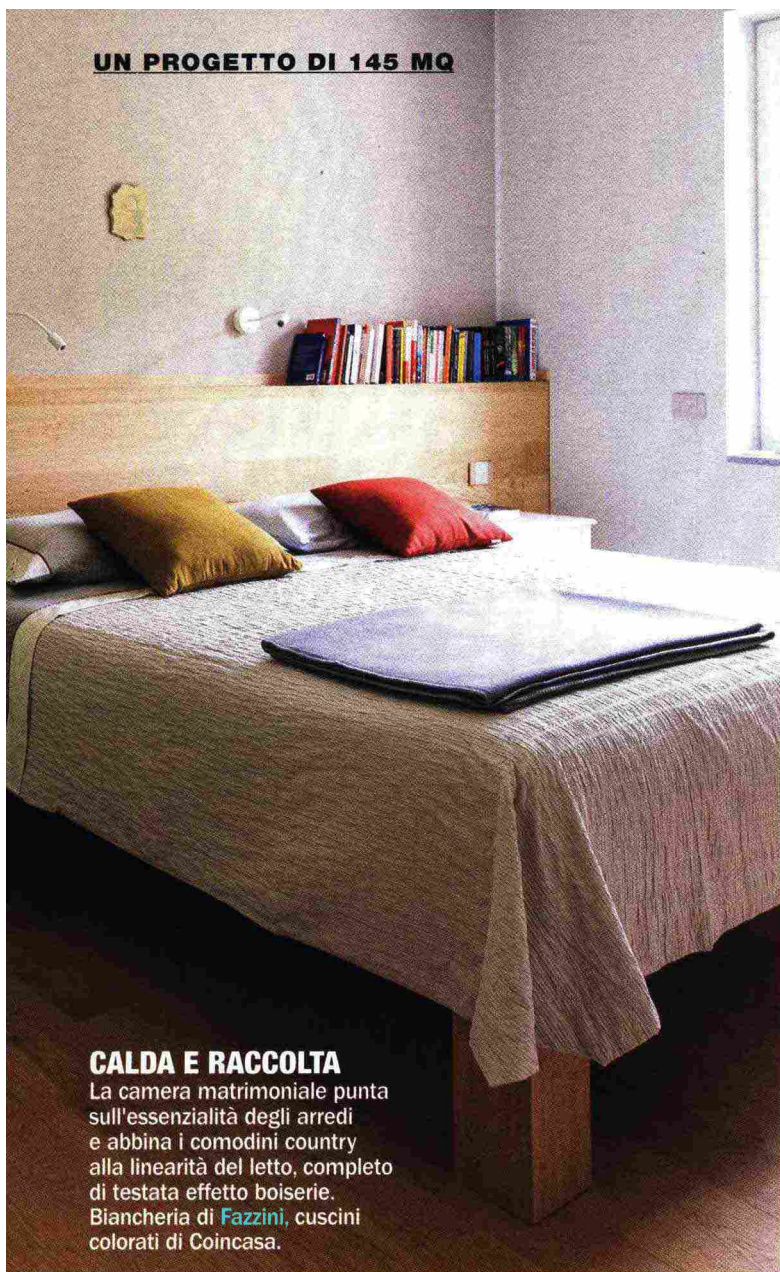


**UN PROGETTO DI 145 MQ**



### **CALDA E RACCOLTA**

La camera matrimoniale punta sull'essenzialità degli arredi e abbina i comodini country alla linearità del letto, completo di testata effetto boiserie. Biancheria di Fazzini, cuscini colorati di Coincasa.

### **IL PARQUET, FIL ROUGE A PIÙ FUNZIONI**

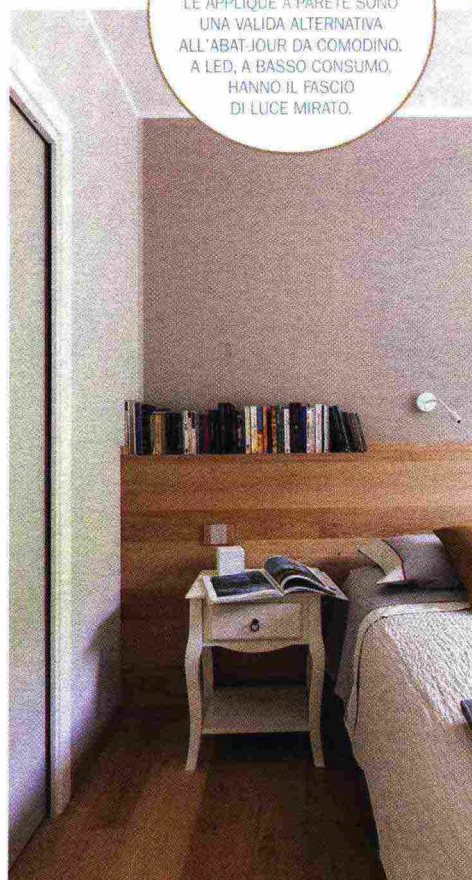
Per sottolineare lo stile country/contemporaneo della casa, l'architetto ha previsto un volume raccolto per la camera matrimoniale, dotandola però di ampia cabina armadio. Il letto, su disegno, è in legno chiaro e ha suggerito una soluzione a tema per la testata, concepita come una boiserie profonda, in modo da poter diventare anche mensola. A tutta parete in orizzontale, è a listoni di rovere, lo stesso del parquet posato ovunque. La parete grigia crea un effetto alcova.

## **MOOD RILASSATO IN CAMERA**

### **PORTE SCORREVOLI PER LA CABINA ARMADIO**

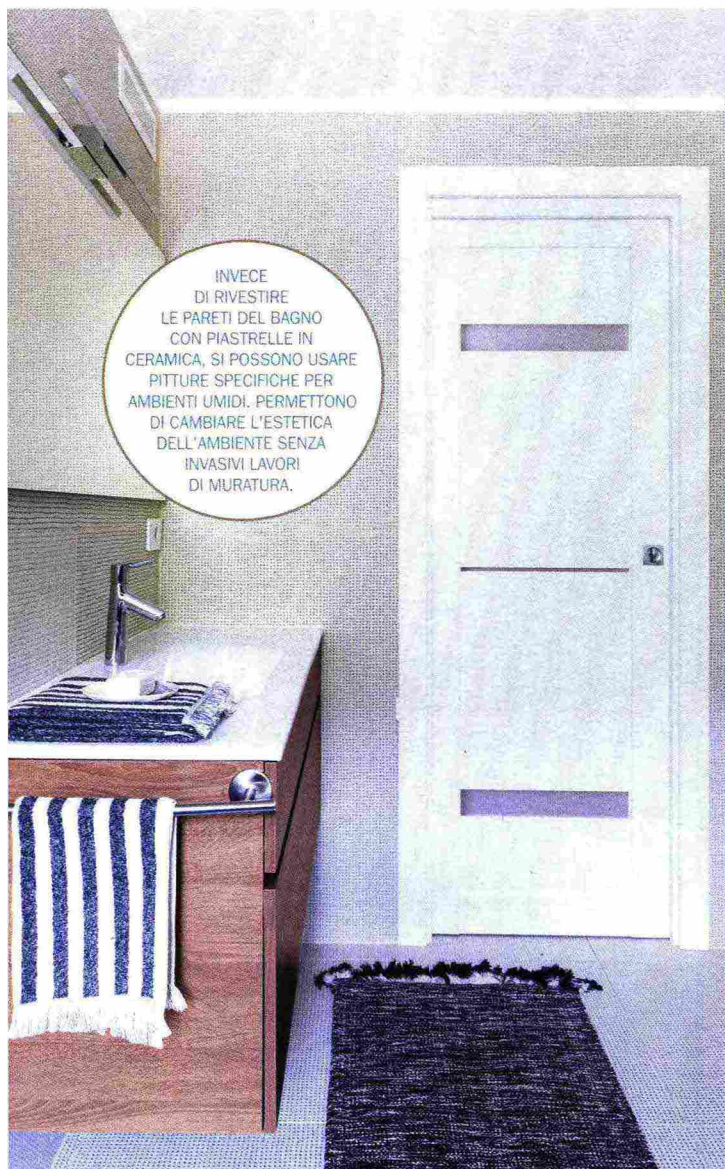
Quelle a scomparsa, cioè interno muro, sono una soluzione salvaspazio, perché non ingombrano durante l'apertura. Allo stesso tempo, dividono due zone nello stesso ambiente, in questo caso la cabina armadio dalla camera.

SOTTILI, CON  
PORTALAMPADE  
ORIENTABILE: PER FARE  
LUCE ACCANTO AL LETTO,  
LE APPLIQUE A PARETE SONO  
UNA VALIDA ALTERNATIVA  
ALL'ABAT-JOUR DA COMODINO.  
A LED, A BASSO CONSUMO,  
HANNO IL FASCIO  
DI LUCE MIRATO.



**UN PROGETTO DI 145 MQ**

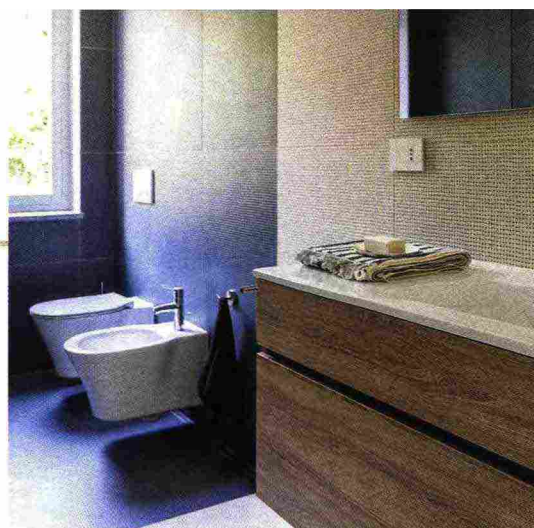
## CROMIE IN 3D



INVECE  
DI RIVESTIRE  
LE PARETI DEL BAGNO  
CON PIASTRELLE IN  
CERAMICA, SI POSSONO USARE  
PITTURE SPECIFICHE PER  
AMBIENTI UMIDI, PERMETTONO  
DI CAMBIARE L'ESTETICA  
DELL'AMBIENTE SENZA  
INVASIVI LAVORI  
DI MURATURA.

### CHIAROSCURI

Il bagno padronale, ampio, è rivestito con ceramiche di Mutina, coll. Pico ([www.mutina.it](http://www.mutina.it)), scelte in due tonalità opposte. L'effetto, semplice ma sofisticato è completato dal mobile su misura e dai sanitari di Ideal Standard ([www.idealstandard.it](http://www.idealstandard.it)). Spugne e tappeto di Fazzini ([www.fazzinihome.com](http://www.fazzinihome.com)); rubinetterie di Hansgrohe ([www.hansgrohe.ch](http://www.hansgrohe.ch)).



### IL COLORE FA LA DIFFERENZA

L'utilizzo di **due tinte a contrasto** nello stesso bagno è stata una scelta precisa dello studio di architettura. L'obiettivo è stato identificare zone distinte: **in grigio chiaro il volume con il lavabo e in grigio/blu lo spazio che ospita doccia e sanitari**. I rivestimenti scelti, nella stessa collezione, sono caratterizzati da una lavorazione irregolare che crea punti in rilievo e punti scavati, per un effetto tridimensionale ricercato.

